

Epargne longue: l'intérêt des ménages

Didier Davydoff

Entretiens de la FAIDER, 6 avril 2009



o e e

OBSERVATOIRE DE L'EPARGNE EUROPEENNE

- 
- A stylized map of Europe in a light blue color, centered on a dark blue background. The map shows the outlines of the major European landmasses, including Scandinavia, the British Isles, the Mediterranean coast, and the Atlantic coast.
- I A quoi sert l'épargne longue ?**
 - II Volumétrie de l'épargne longue**
 - III Les produits d'épargne longue**

o e e

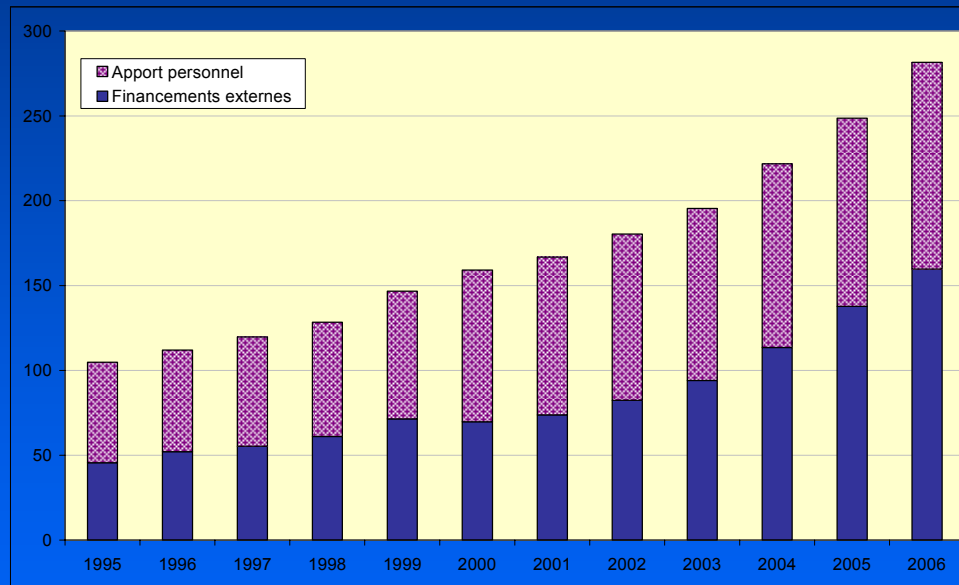
A quoi sert l'épargne longue ?

- Constitution d'un apport personnel pour l'acquisition du logement
- Préparation de la retraite
- L'assurance contre le risque de dépendance
- La transmission d'un patrimoine aux proches

Le financement du logement

Face à l'augmentation des prix de l'immobilier:

- Un doublement en 10 ans de l'apport personnel
- Une baisse de 10 points de sa part relative
- Contribution des PEL ?

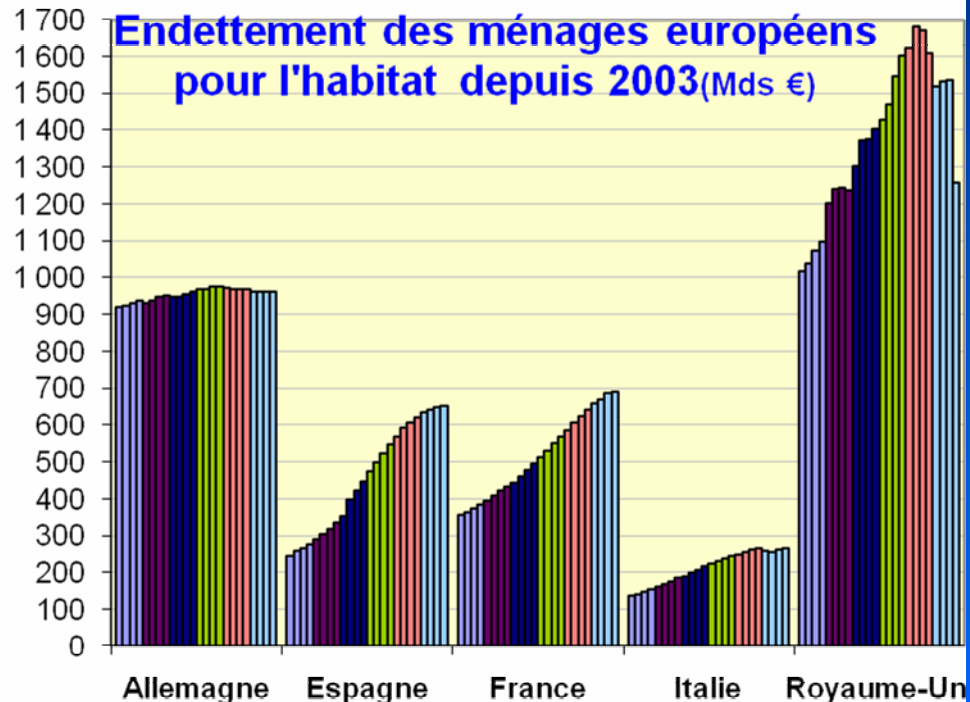


Le financement du logement

Disparité géographique des encours de crédit

Le crédit habitat n'augmente plus et l'épargne préalable est devenue incontournable

- Une situation bien connue des Allemands
- Credit crunch au RU ?
- Le crédit résiste mieux en zone euro
- Engagements des banques vis-à-vis des Etats



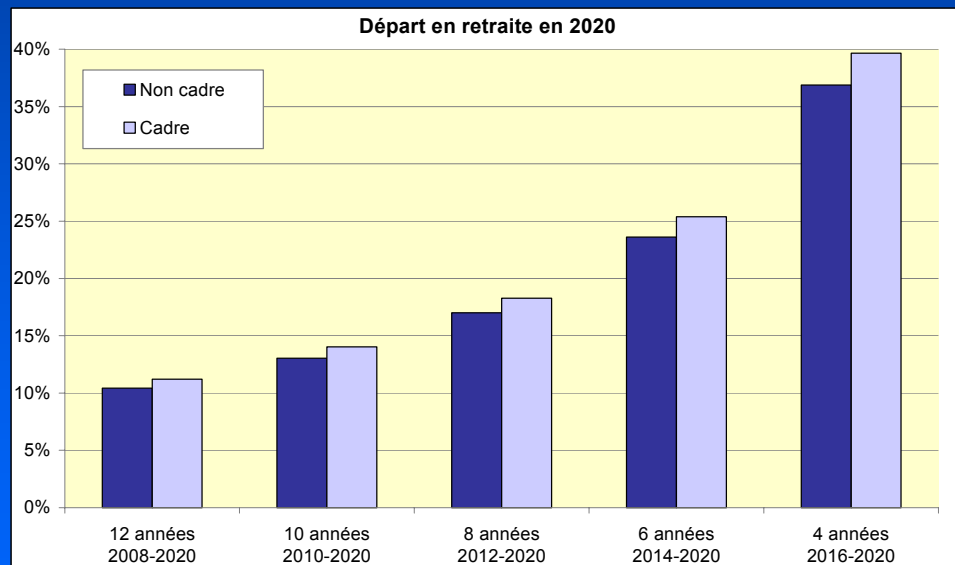
La préparation de la retraite

Démographie et équilibres financiers des régimes peu changés

Et pourtant un thème moins présent dans le débat public

Le "rendez-vous de 2008": furtif

Effort d'épargne en fonction du nombre d'années restantes à cotiser (en % du revenu net)



La couverture du risque de dépendance

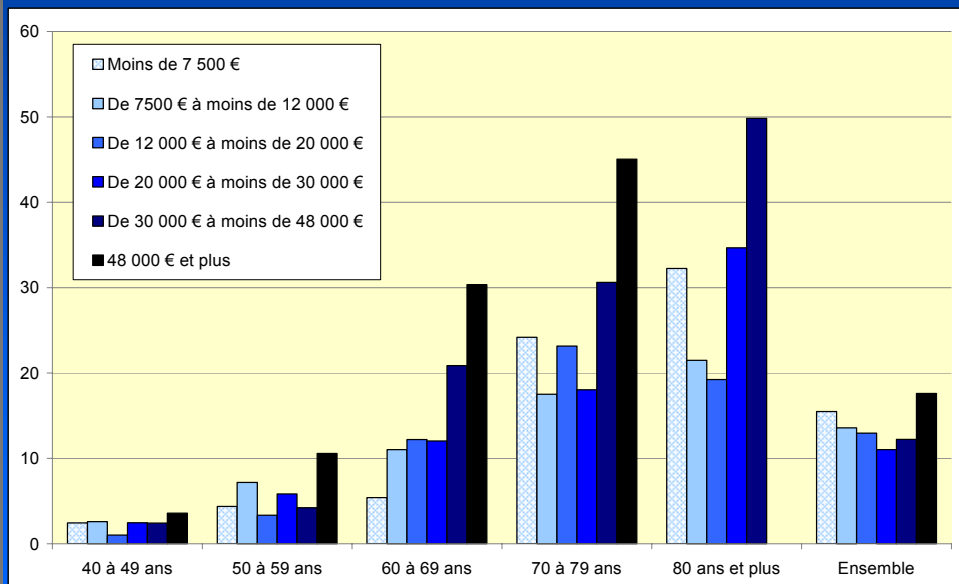
- La probabilité de dépendance augmente sensiblement dans le grand âge. Or la proportion des plus de 75 ans va doubler d'ici à 2050
- Une grande incertitude sur la prévalence de la démence
- Le soutien des personnes dépendantes repose largement sur les femmes de 45 à 69 ans. Télescopage avec le souci de la retraite
- Les obstacles au développement de l'assurance dépendance

La transmission d'un patrimoine aux proches

L'héritage: perçu tard, quand le logement est déjà financé

La donation encouragée fiscalement (loi TEPA)

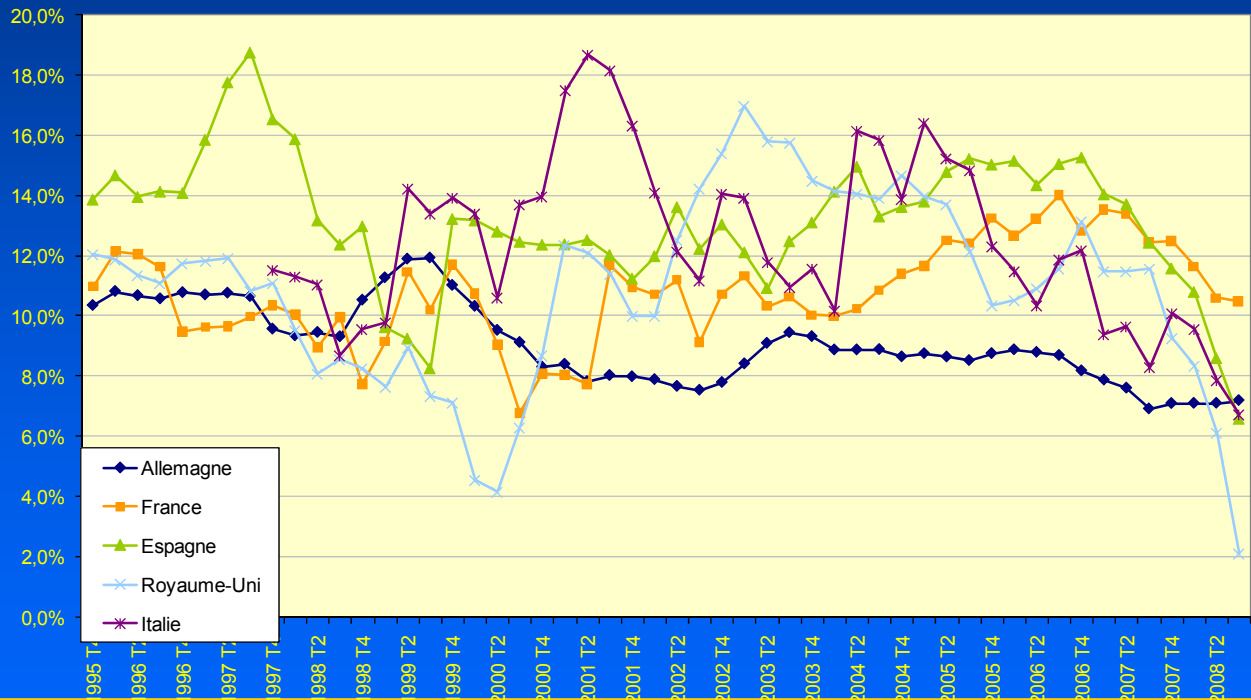
Proportion de ménages ayant versé une donation à leurs enfants



Combien ?

Résistance inégale de l'épargne financière

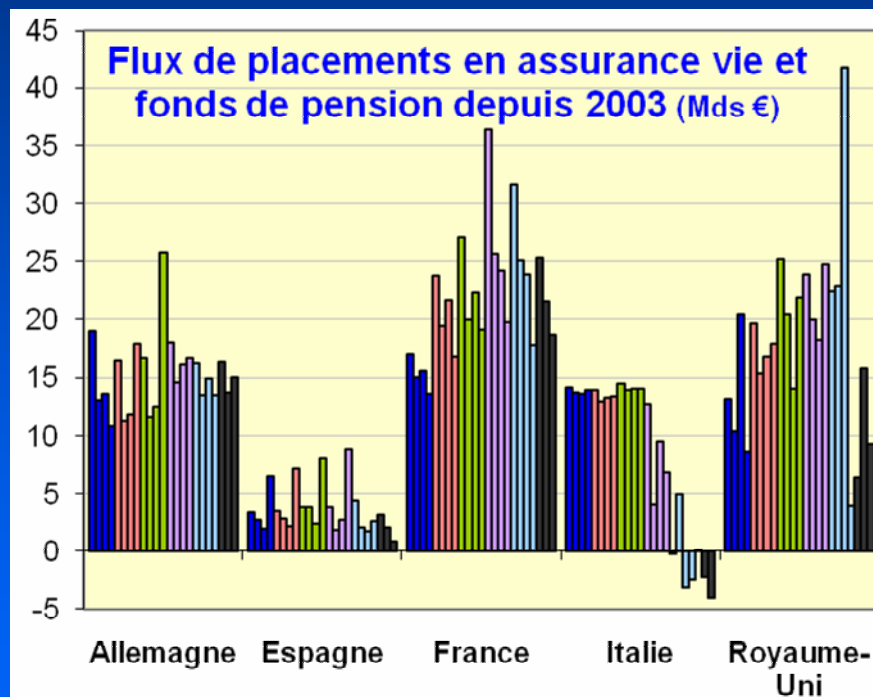
Taux de placements financiers (en % du RDB - glissement annuel)



La préparation de la retraite

Un retournement préoccupant

- Situation critique au RU
- Contribution négative en Italie et nulle en Espagne
- Volatilité des flux en France

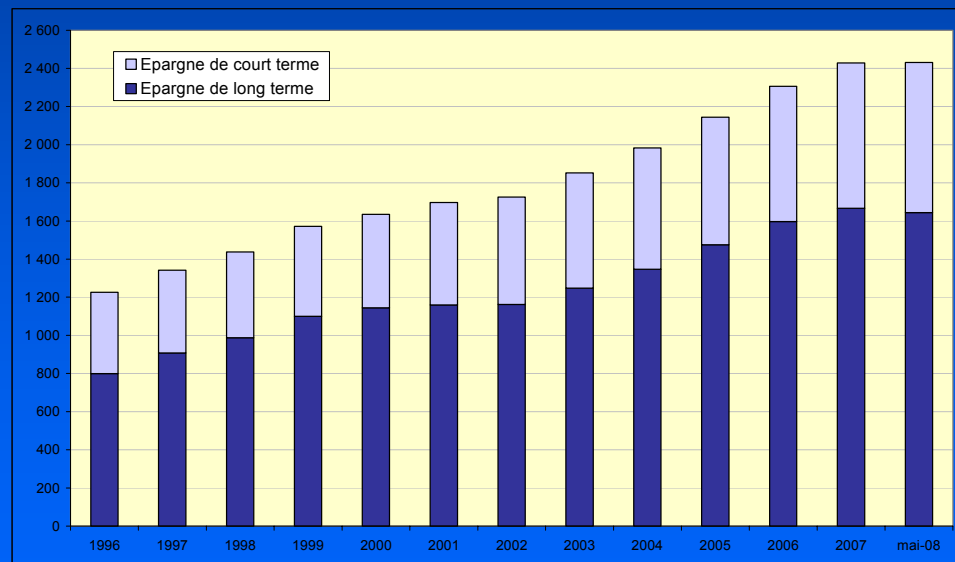


Le poids de l'épargne longue

Le poids relatif de l'épargne longue: oscille autour des 2/3 depuis 10 ans

Un poids absolu pour la 1ère fois en baisse en 2008

Actifs financiers des ménages (milliards d'euros)



Les produits d'épargne financière

- ❑ **L'assurance vie: un succès menacé**
- ❑ **Les OPCVM non monétaires**
 - **Leur poids relatif dans le patrimoine financier des ménages a baissé de moitié (4% actuellement)**
 - **Oubliés des incitations fiscales**
 - **Mais achetés à travers l'assurance vie**
- ❑ **Les PEA: essoufflement bien avant la crise**
- ❑ **Le capital investissement et les actions non cotées: une multitude d'incitations.**
- ❑ **L'épargne salariale: une composante incontournable de l'épargne malgré les coups de butoir des déblocages anticipés**

L'épargne retraite

- ❑ **Les régimes de retraites professionnels: 81 milliards d'euros**
 - développement des régimes professionnels à cotisation définie
 - Décollage du PERCO, mais un encours modeste

- ❑ **Le succès mitigé du PERP: 3,4 milliards d'euros**
...et pourtant: l'intérêt de la sortie en rente pour la retraite

Les produits d'épargne bancaire longue

- ❑ **Déclin du PEP**
- ❑ **Hémorragie sur les PEL**
 - ❑ **Médiocre rémunération**
 - ❑ **Diminution des incitations fiscales**
 - ❑ **Peu vendus**
- ❑ **Les autres dépôts à long terme: modestes mais en augmentation régulière**

Conclusion

1. L'épargne longue n'a jamais été aussi nécessaire

2. L'épargne longue n'a jamais affronté un contexte aussi défavorable:

- ❑ Disparition des plus-values immobilières génératrices de placements financiers
- ❑ Repli classique sur les produits d'épargne liquide à court terme en cas de crise boursière: mais aucune crise boursière n'a été aussi sévère sur les marchés développés depuis la crise de 1929
- ❑ Les tensions sur le marché interbancaire ont poussé vers le haut les rémunérations du court terme

3. La fiscalité de l'épargne devrait prendre en compte cette contradiction

4. Des lieux d'espoir ?

- ❑ Crédibilité de la relance mondiale ?
- ❑ Normalisation de la courbe des taux ?



OBSERVATOIRE DE L'ÉPARGNE EUROPÉENNE